

EMBALSE DE SALLENTE

Código masa: 1052

Cód. punto muestreo: E4952

Red de embalses

DESCRIPCIÓN DEL PUNTO DE MUESTREO

Código masa: 1052

Fecha de la actualización de la ficha: 02/2018

Tipología: 13_Dimíctico.

Red a la que pertenece:

Operativa Referencia

Vigilancia Investigación

Parámetros biológicos analizados:

Fitoplancton Fauna bentónica invertebrada

Otra flora acuática

LOCALIZACIÓN

Municipio y provincia: La Torre de Cabdella (Lleida)

Coordenadas: Huso: 31

Comunidad Autónoma: Cataluña

X(m): 334907 Y(m): 4707582

Número mapa 1:50.000: 181

Altitud (m): 1.772

Ruta de acceso:

Desde La Torre de Cabdella seguir la carretera dirección al teleférico del estany Gento. Antes de llegar, la carretera pasa junto al embalse de Sallente. En el margen derecho hay un camino cerrado con una cadena que lleva hasta el agua.



VISTA DEL LAGO



EMBALSE DE SALLENTE

Código masa: 1052

Cód. punto muestreo: E4952

Red de embalses

ELEMENTOS FISICOQUÍMICOS

31/07/2017

Parámetro	Métricas	Estado	
Transparencia	Disco de Secchi (m)	11,00	Muy Bueno
Condiciones térmicas	Temperatura (°C)	16,9	
Condiciones de oxigenación	Oxígeno disuelto (mg/L)	8,5	Muy Bueno
Salinidad	Conductividad a 20°C (µS/cm)	48	
Estado de acidificación	pH (unid.)	7,3	
	Alcalinidad total (mg/L CaCO ₃)	22,5	
Condiciones relativas a los nutrientes	NH ₄ (mg/L)	<0,05	
	NO ₃ (mg/L)	0,48	
	NO ₂ (mg/L)	0,009	
	N _{total} (mg/L)	0,6	
	P-P ₀₄ (mg/L)	<0,015	
	P _{total} (mg/L)	0,010	Bueno

Profundidad	Temperatura	Conductividad	pH	Oxígeno		Clorofila-a
				mg/L	%	
m	°C	µS/cm	unid.			µg/L
0,0	16,9	48	7,3	8,4	108,1	0,8
1,0	16,9	48	7,4	8,4	108,2	0,0
2,0	16,9	48	7,4	8,4	108	0,6
3,0	16,8	48	7,4	8,4	107,9	0,0
4,0	16,7	48	7,4	8,4	107,7	0,1
5,0	16,1	48	7,4	8,6	108,7	0,5
6,0	16,1	48	7,5	8,6	109,2	0,0
7,0	16,0	47	7,5	8,7	109,6	0,4
8,0	16,0	47	7,5	8,7	109,3	0,4
9,0	15,9	47	7,5	8,7	109,2	0,3

Profundidad	Temperatura	Conductividad	pH	Oxígeno		Clorofila-a
m	°C	µS/cm	unid.	mg/L	%	µg/L
10,0	15,9	48	7,6	8,7	108,8	0,3
11,0	15,8	48	7,5	8,7	108,7	0,3
12,0	15,8	47	7,5	8,6	108,5	0,0
13,0	15,8	48	7,5	8,6	108,4	0,0
14,0	15,7	48	7,5	8,6	108,2	0,0
15,0	15,7	48	7,5	8,6	108,1	0,3
16,0	15,7	48	7,5	8,6	107,8	0,3
17,0	15,7	48	7,5	8,6	107,5	0,5
18,0	15,6	48	7,5	8,6	107	0,8
19,0	15,6	48	7,5	8,5	106,9	0,5
20,0	15,6	48	7,5	8,5	106,7	0,4
21,0	15,6	49	7,5	8,5	106,4	0,7
22,0	15,6	50	7,5	8,5	106,1	0,2
23,0	15,6	50	7,5	8,5	106	0,1
24,0	15,5	49	7,5	8,5	105,5	0,2
25,0	15,5	49	7,5	8,5	105,5	0,7
26,0	15,5	49	7,5	8,5	105,4	0,0
27,0	15,4	49	7,4	8,4	105,2	0,3
28,0	15,4	50	7,4	8,3	103,6	0,4
29,0	15,0	50	7,3	8,2	100,6	0,6
30,0	14,4	50	7,1	7,5	91,5	0,2

POTENCIAL ECOLÓGICO

Bueno

EMBALSE DE SALLENTE

Código masa: 1052

Cód. punto muestreo: E4952

Red de embalses

FITOPLANCTON

31/07/2017

Composición	Abundancia (células/mL)	Biovolumen (mm ³ /L)	Clases de Abundancia
Cyanobacteria			
<i>Planktothrix suspensa</i> (Pringsheim) Anagnostidis & Komárek	25	<0,001	
Actinochrysophyceae			
<i>Pseudopedinella pyriforme</i> N.Carter	28	0,003	
<i>Pseudopedinella</i> sp. Carter	2	<0,001	
Chrysophyceae			
<i>Bitrichia ochridana</i> Fott (Bourrelly)	5	0,001	
<i>Chromulina</i> sp. Cienkowski	51	0,009	
<i>Dinobryon bavaricum</i> Imhof	1	<0,001	
<i>Dinobryon divergens</i> O.E.Imhof	18	0,002	
<i>Pseudokephyrion hypermaculatum</i> Ettl	36	0,001	
<i>Spiniferomonas</i> sp. Takahashi	5	0,001	
Synurophyceae			
<i>Mallomonas akrokomos</i> Ruttner	2	0,001	
<i>Mallomonas</i> sp. Perty	10	0,008	
Choanoflagellata			
<i>Monosiga ovata</i> Kent	20	0,001	
Prymnesiophyceae			
<i>Chrysochromulina parva</i> Lackey	108	0,004	
Coccolodiscophyceae			
<i>Aulacoseira</i> sp. Thwaites	3	0,001	
<i>Cyclotella</i> sp. (Kützing) Brébisson	7	0,001	
<i>Lindavia bodanica</i> (Eulenstein ex Grunow) T.Nakov, Guillory, Julius, Theriot & Alverson	8	0,046	4
Bacillariophyceae			
<i>Navicula</i> sp. Bory de St. Vincent	1	0,001	
Fragilariophyceae			
<i>Diatoma</i> sp. Bory	2	<0,001	
<i>Fragilaria</i> sp. Lyngbye	5	0,003	
Xanthophyceae			
<i>Botryochloris</i> sp. Pascher	5	0,001	
<i>Pseudotetraëdriella kamillae</i> E.Hegewald & J.Padisák	5	<0,001	
Cryptophyceae			
<i>Cryptomonas erosa</i> Ehrenberg	10	0,017	
<i>Cryptomonas marssonii</i> Skuja	5	0,002	

Composición	Abundancia (células/mL)	Biovolumen (mm ³ /L)	Clases de Abundancia
<i>Katablepharis ovalis</i> Skuja	8	0,001	
<i>Plagioselmis nannoplanctica</i> (H.Skuja) G.Novarino, I.A.N.Lucas & S.Morrall	87	0,008	
Dinophyceae			
<i>Gymnodinium cnecoides</i> T.M.Harris	2	0,001	
<i>Gymnodinium helveticum</i> Penard	<1	0,002	
<i>Gymnodinium uberrimum</i> (G.J.Allman) Kofoid & Swezy	2	0,022	
<i>Peridiniopsis</i> sp. Lemmermann	2	0,003	1
Chlorophyceae			
<i>Chlamydomonas</i> sp. Ehrenberg	7	<0,001	
<i>Coenocystis planctonica</i> Korshikov			2
<i>Pandorina morum</i> (O.F.Müller) Bory			1
<i>Sphaerocystis schroeteri</i> Chodat			2
<i>Willea vilhelmii</i> (Fott) Komárek	18	0,001	2
Trebouxiophyceae			
<i>Chlorella</i> sp. Beijerinck	118	0,002	
Otros			
*Picoplancton	87	0,001	
Total:	693	0,144	

Clases de abundancia	1	2	3	4	5
Abundancia relativa	<10%	10-25%	25-60%	60-99%	>99%

Métrica	Valor
Biovolumen total (mm ³ /L)	0,144
Concentración de clorofila-a (µg/L)	0,9
IGA	0,08
Porcentaje de cianobacterias	0,34

POTENCIAL ECOLÓGICO Bueno o superior

EMBALSE DE SALLENTE

Código masa: 1052

Cód. punto muestreo: E4952

Red de embalses

POTENCIAL ECOLÓGICO

31/07/2017

	Índice	Valor índice	Nivel calidad
Fitoplancton	Concentración de clorofila-a ($\mu\text{g/L}$)	0,9	Bueno o superior
	Biovolumen total (mm^3/L)	0,144	Bueno o superior
	IGA	0,08	Bueno o superior
	Porcentaje cianobacterias	0,34	Bueno o superior
	NIVEL DE CALIDAD		Bueno o superior

POTENCIAL ECOLÓGICO según elementos de calidad biológicos

Bueno o superior

Transparencia	Disco de Secchi (m)	11,0	Muy Bueno
Condiciones de oxigenación	Oxígeno disuelto (mg/L)	8,5	Muy Bueno
Condiciones relativas a los nutrientes	Fósforo total (mgP/L)	0,010	Bueno

POTENCIAL ECOLÓGICO según elementos de calidad químicos

Bueno

POTENCIAL ECOLÓGICO DEL EMBALSE

Bueno o superior

ESTADO TRÓFICO

31/07/2017

	Valor índice	Nivel calidad
Densidad algal (cel/mL)	693	Oligotrófico
Clorofila-a ($\mu\text{g/L}$)	0,9	Ultraoligotrófico
Fósforo total (mgP/L)	0,010	Mesotrófico
Disco de Secchi (m)	11,0	Ultraoligotrófico

ESTADO TRÓFICO DEL EMBALSE

Ultraoligotrófico

EMBALSE DE SALLENTE

Código masa: 1052

Cód. punto muestreo: E4952

Red de embalses

FOTOGRAFÍAS

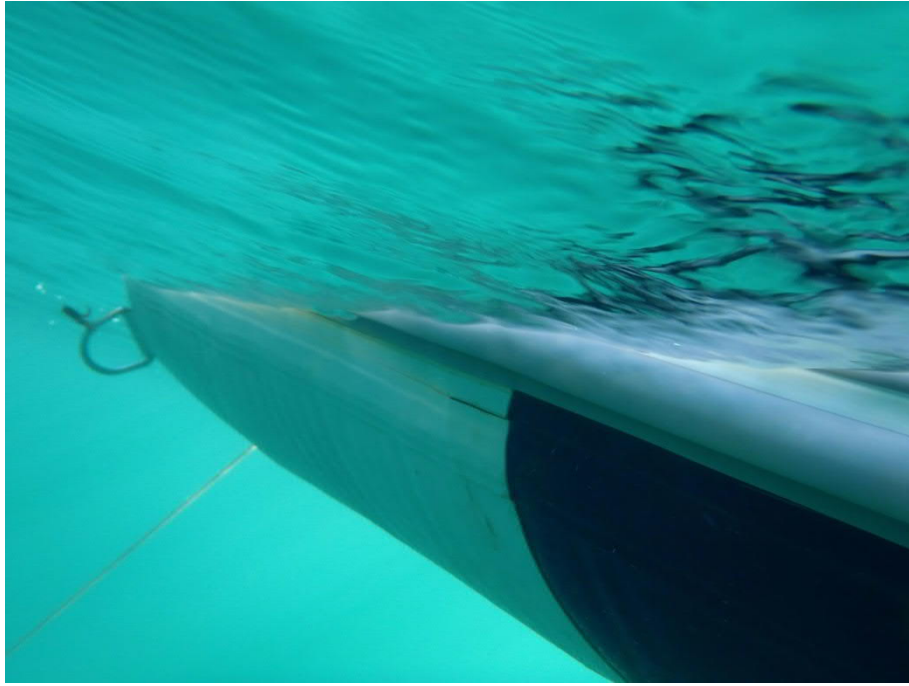
31/07/2017



Vista general del embalse. Presa.



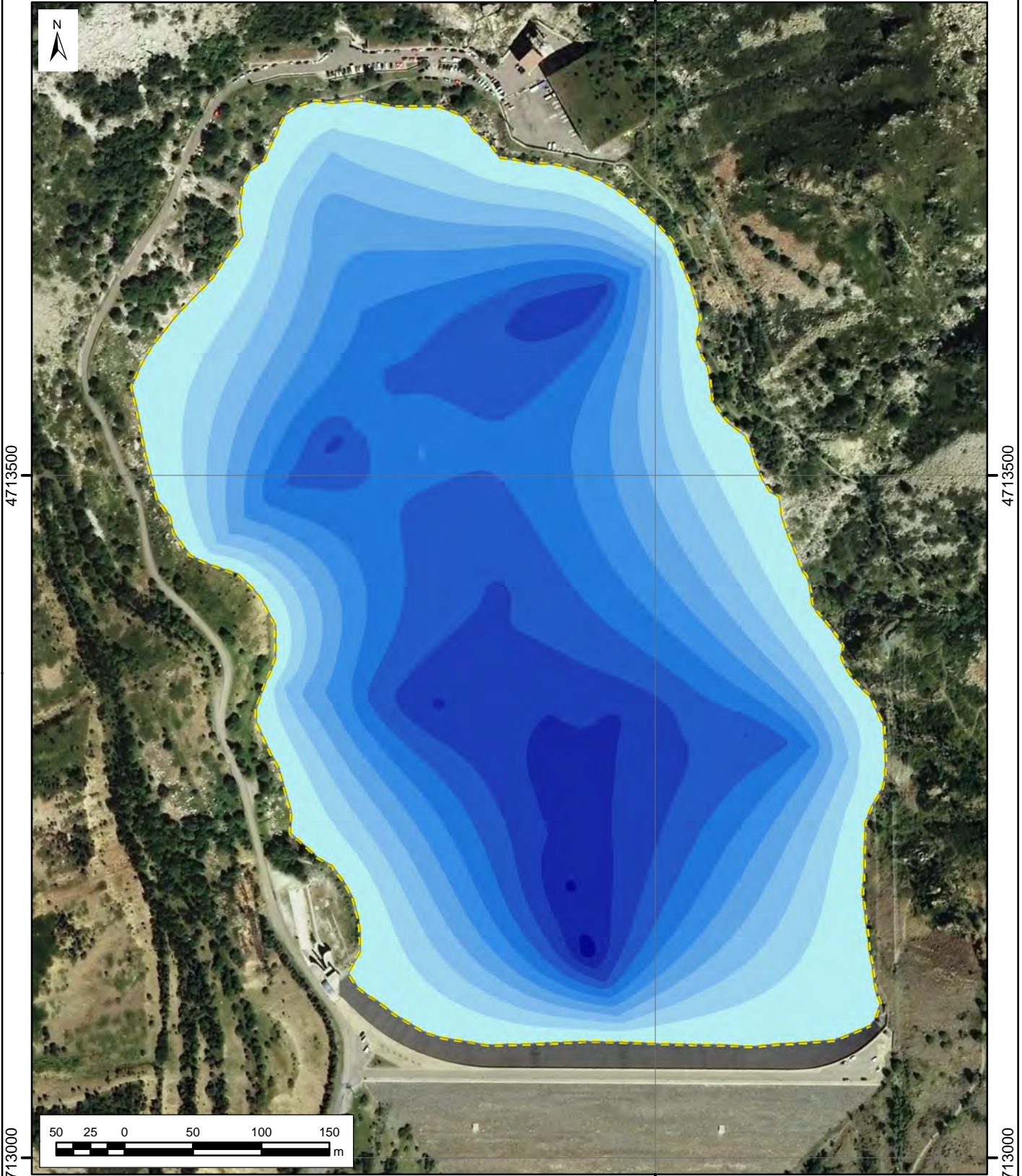
Central hidroeléctrica.



Color y transparencia del agua.

BATIMETRÍA EMBALSE DE SALLENTE

828000



Sistema de coordenadas: ETRS89 UTM huso 31

Contorno del Lago	16 - 20
Batimetría Profundidad (m)	20 - 24
0 - 4	24 - 28
4 - 8	28 - 32
8 - 12	32 - 36
12 - 16	36 - 40

DATOS GEOMÉTRICOS					
Profundidad máxima muestreo (m)	Superficie muestreo (ha.)	Volumen muestreo (hm ³)	Profundidad máxima (m)	Superficie máxima (ha.)	Volumen máximo (hm ³)
40,7	25,974	4,194	40,7	25,97	4,19

CONSULTOR 	CLIENTE / PROMOTOR 	PROYECTO No.60549424	FECHA AGOSTO 2017	ESCALA ORIGINAL A4	FIGURA/PLANO No. 03
		DIBUJADO M.ABUCHA	PROYECTADO X. JULIA		