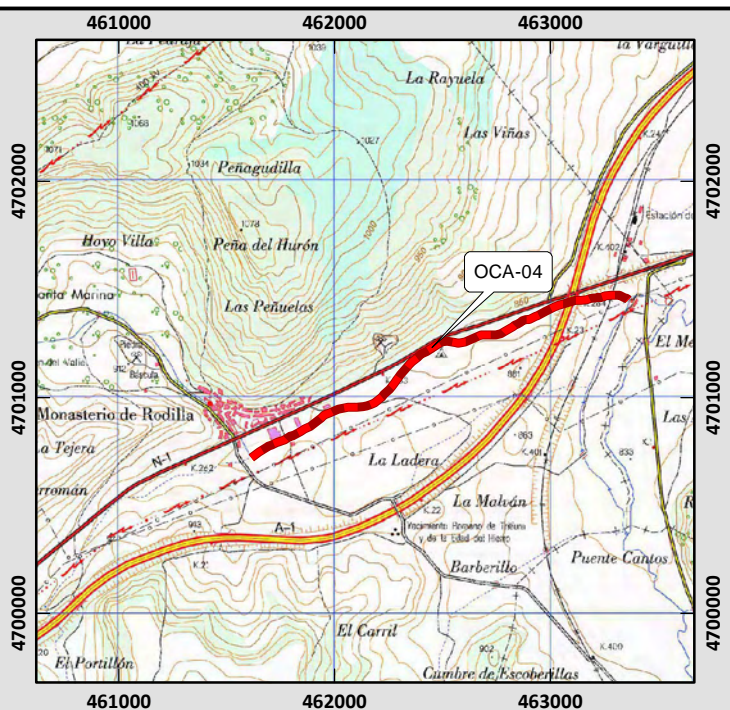
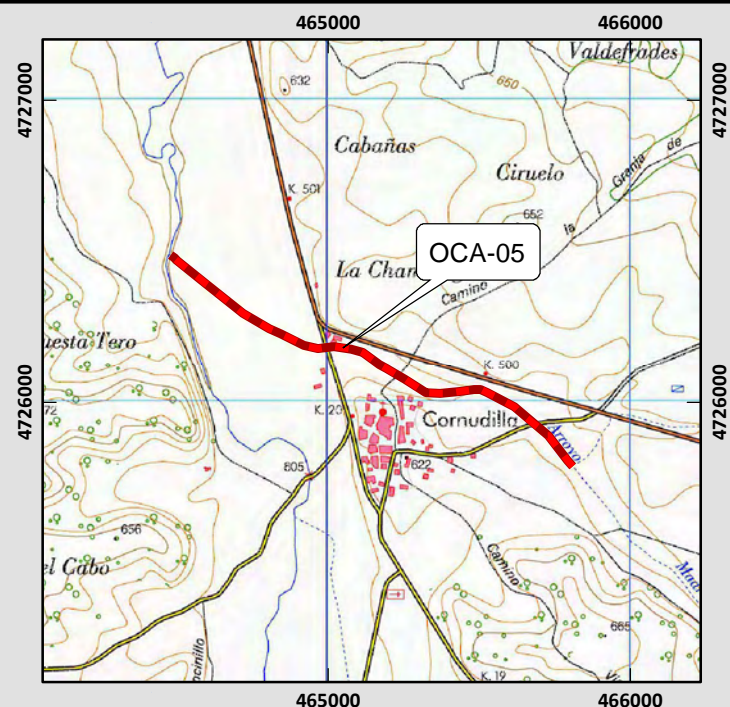


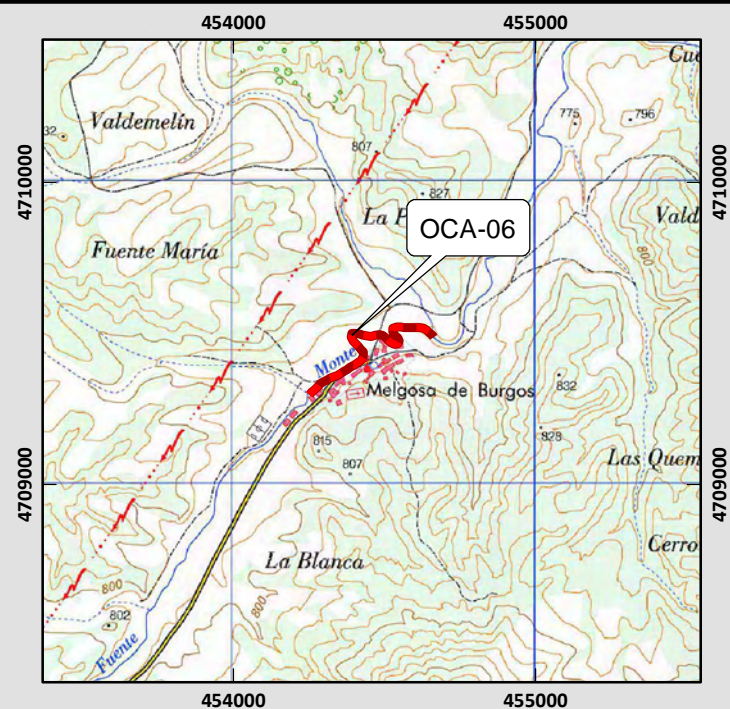
ARPSI's	31.-Oca-Homino
Tramo de Riesgo Alto Significativo	OCA-04
Cauce	Barranco de La Ladera
Longitud (Km)	1,981
Término Municipal	Monasterio de Rodilla
Provincia	Burgos
Comunidad Autónoma	Castilla y León
Observaciones	Información de Guardería Fluvial.



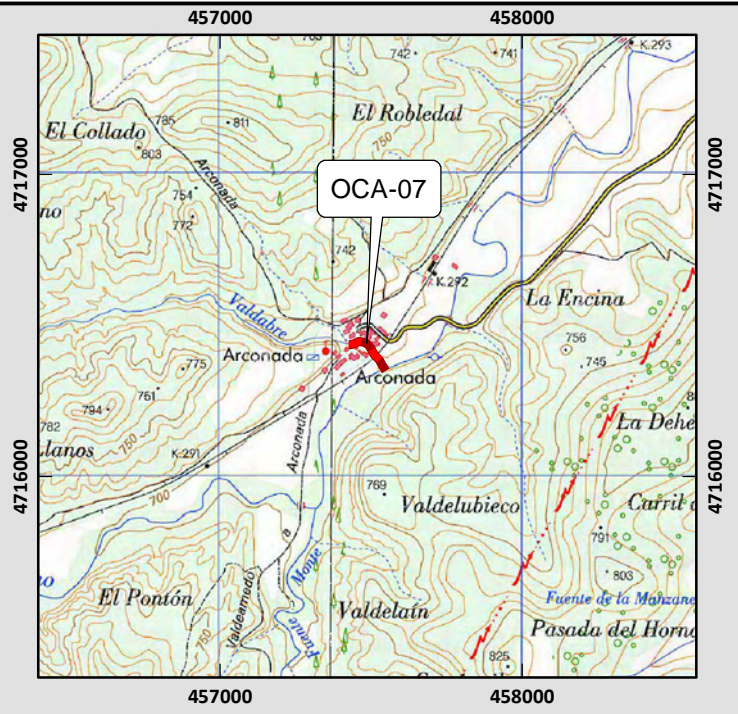
ARPSI's	31.-Oca-Homino
Tramo de Riesgo Alto Significativo	OCA-05
Cauce	Arroyo Madre
Longitud (Km)	1,567
Término Municipal	Oña
Provincia	Burgos
Comunidad Autónoma	Castilla y León
Observaciones	Información de Guardería Fluvial: se inunda una vivienda habitada y la ctra. N-232 de acceso al pueblo.



ARPSI's	31.-Oca-Homino
Tramo de Riesgo Alto Significativo	OCA-06
Cauce	Arroyo de Fuente Monte
Longitud (Km)	0,687
Término Municipal	Valle de las Navas
Provincia	Burgos
Comunidad Autónoma	Castilla y León
Observaciones	Información de Guardería Fluvial: se inunda el pueblo hace años.



ARPSI's	31.-Oca-Homino
Tramo de Riesgo Alto Significativo	OCA-07
Cauce	Arroyo de Valdabre
Longitud (Km)	0,172
Término Municipal	Carcedo de Bureba
Provincia	Burgos
Comunidad Autónoma	Castilla y León
Observaciones	Información de Guardería Fluvial: casco urbano.

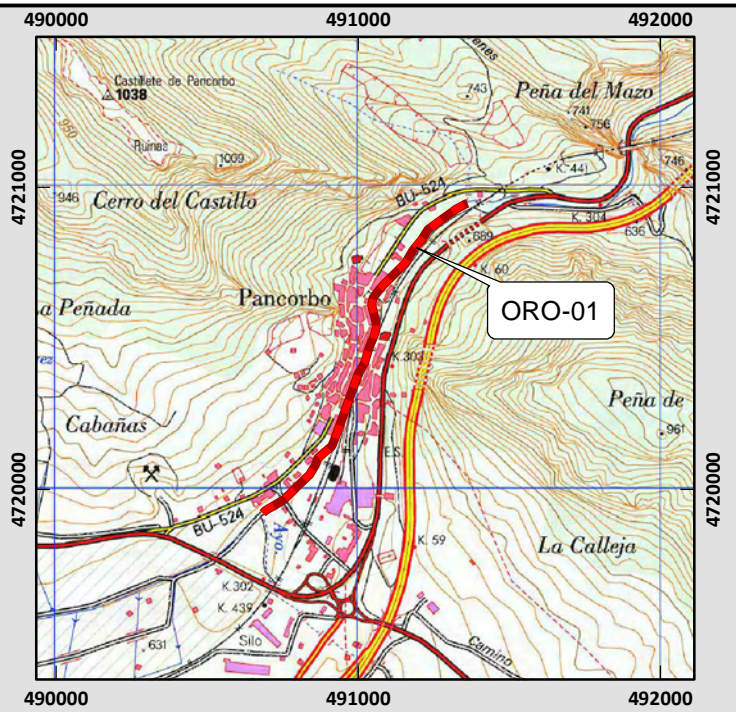


ARPSIs

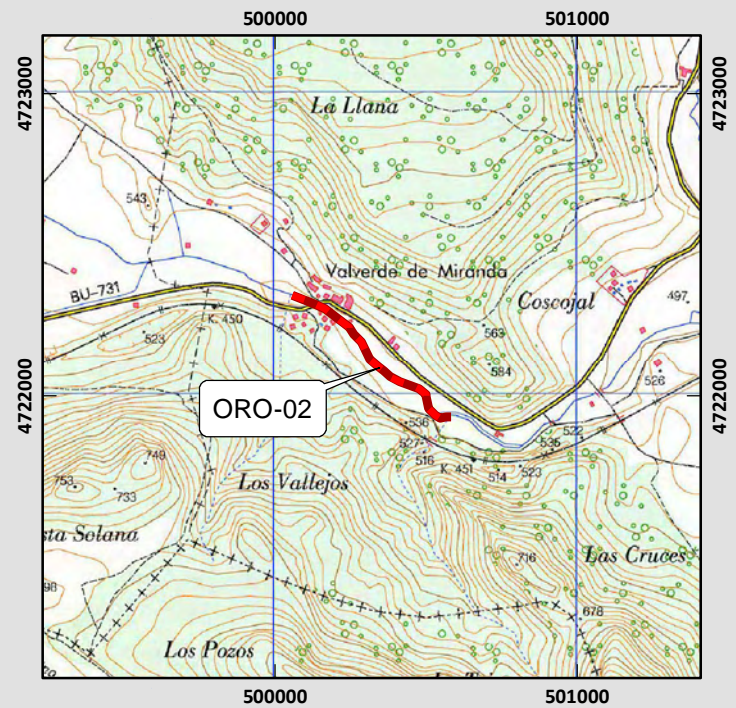
32.- Oroncillo

Número de Tramos de Riesgo Alto Significativo	4
Kilómetros totales de Riesgo Alto Significativo	4,902

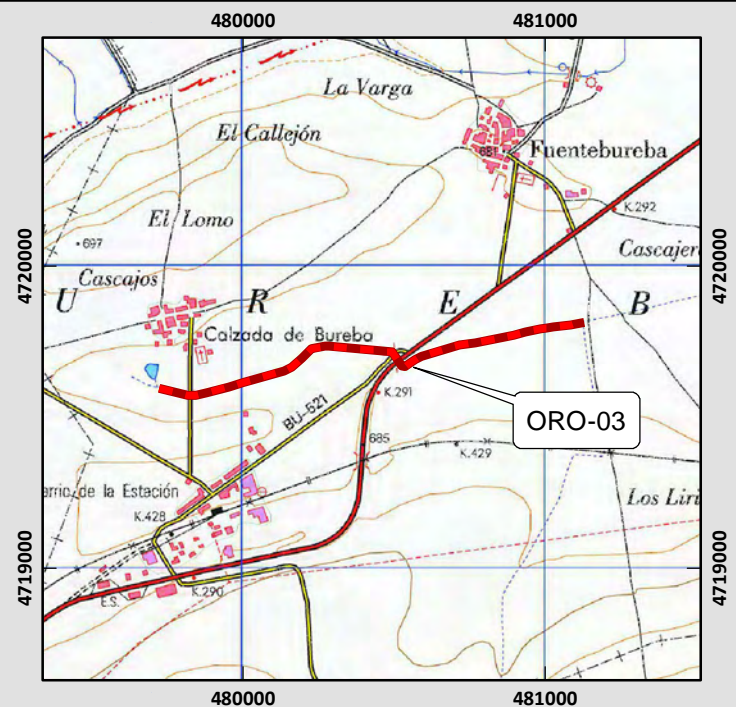
ARPSI's	32.-Oroncillo
Tramo de Riesgo Alto Significativo	ORO-01
Cauce	Río Oroncillo
Longitud (Km)	1,293
Término Municipal	Pancorvo
Provincia	Burgos
Comunidad Autónoma	Castilla y León
Observaciones	Información de Guardería Fluvial.



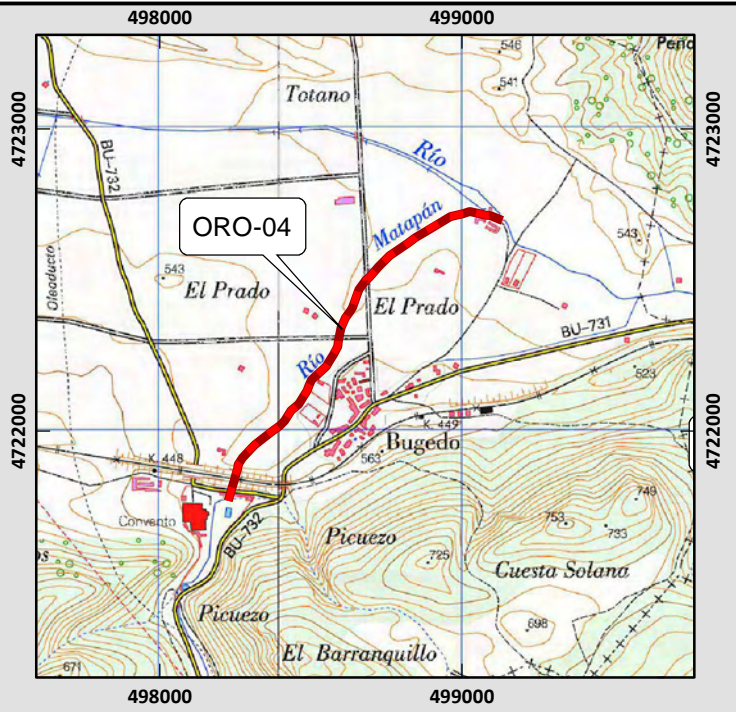
ARPSI's	32.-Oroncillo
Tramo de Riesgo Alto Significativo	ORO-02
Cauce	Río Oroncillo
Longitud (Km)	0,703
Término Municipal	Miranda de Ebro
Provincia	Burgos
Comunidad Autónoma	Castilla y León
Observaciones	Información de Guardería Fluvial: casco urbano .



ARPSI's	32.-Oroncillo
Tramo de Riesgo Alto Significativo	ORO-03
Cauce	Río Oroncillo
Longitud (Km)	1,492
Término Municipal	Fuentebureba
Provincia	Burgos
Comunidad Autónoma	Castilla y León
Observaciones	Información de Guardería Fluvial: por causa del manantial entran en carga el alcantarillado y se inunda el casco urbano.



ARPSI's	32.-Oroncillo
Tramo de Riesgo Alto Significativo	ORO-04
Cauce	Río Matapan
Longitud (Km)	1,414
Término Municipal	Bugedo
Provincia	Burgos
Comunidad Autónoma	Castilla y León
Observaciones	Información de Guardería Fluvial: urbanización de la margen izquierda.

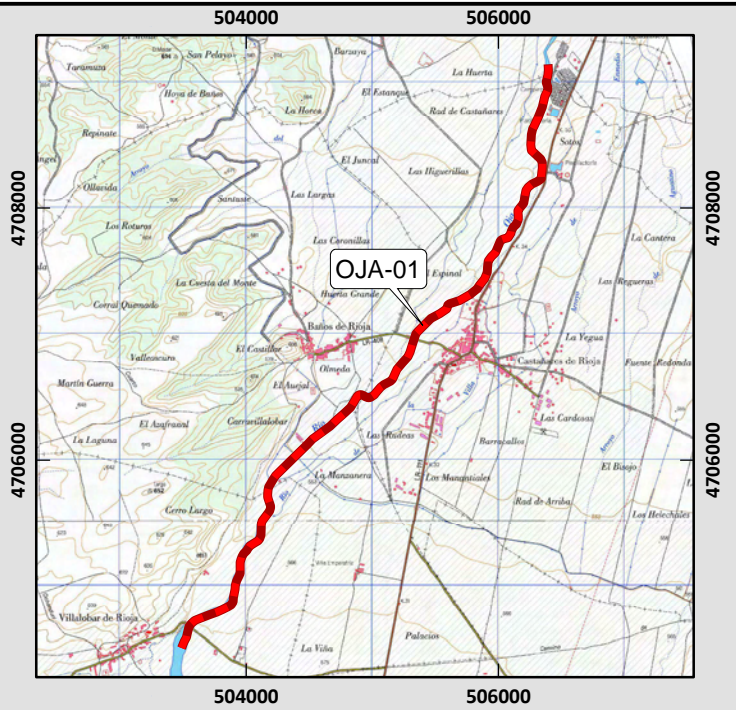


ARPSIs

33.- Oja

Número de Tramos de Riesgo Alto Significativo	5
Kilómetros totales de Riesgo Alto Significativo	34,080

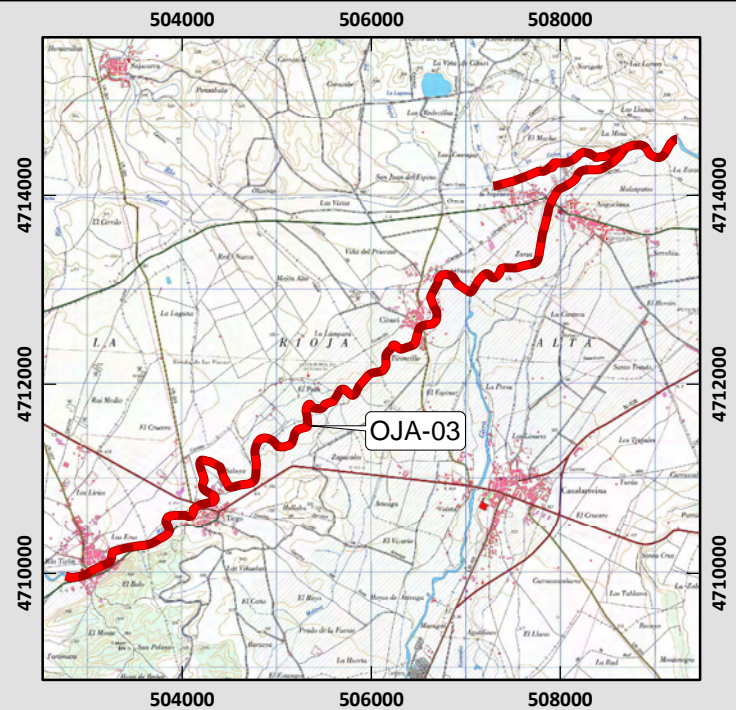
ARPSI's	33.-Oja
Tramo de Riesgo Alto Significativo	OJA-01
Cauce	Río Oja o Glera
Longitud (Km)	6,039
Término Municipal	Villalobar de ríoja, Baños de ríoja, Castañares de ríoja y Tirgo
Provincia	La Rioja
Comunidad Autónoma	La Rioja
Observaciones	Información de Guardería Fluvial: aguas abajo del puente.



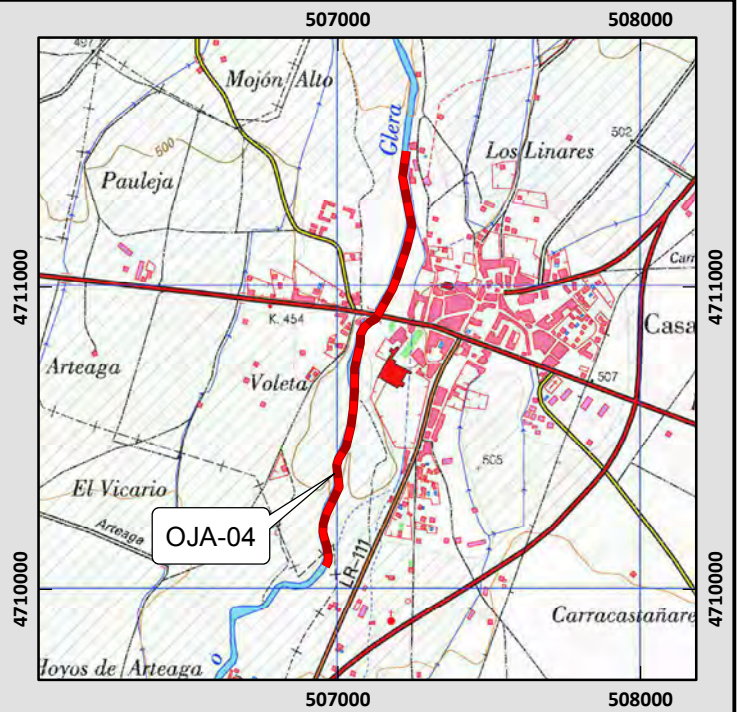
ARPSI's	33.-Oja
Tramo de Riesgo Alto Significativo	OJA-02
Cauce	Arroyo de la Corravia
Longitud (Km)	5,521
Término Municipal	Ojacastro
Provincia	La Rioja
Comunidad Autónoma	La Rioja
Observaciones	Información de Guardería Fluvial: se inunda el pueblo en ambas márgenes.



ARPSI's	33.-Oja
Tramo de Riesgo Alto Significativo	OJA-03
Cauce	Río Tirón y Río Ea
Longitud (Km)	12,333
Término Municipal	Cuzcurrita de Río Tirón, Tirgo, Cihuri, Anguciana y Haro
Provincia	La Rioja
Comunidad Autónoma	La Rioja
Observaciones	Información de Guardería Fluvial: se inunda alguna casa del pueblo.



ARPSI's	33.-Oja
Tramo de Riesgo Alto Significativo	OJA-04
Cauce	Río Oja
Longitud (Km)	1,453
Término Municipal	Casalarreina
Provincia	La Rioja
Comunidad Autónoma	La Rioja
Observaciones	Información procedente de la Comunidad Autónoma.



ARPSI's	33.-Oja
Tramo de Riesgo Alto Significativo	OJA-05
Cauce	Río Oja y Ciloría
Longitud (Km)	8,735
Término Municipal	Ezcaray, Valgañon, Zorraquín y Ojastro
Provincia	La Rioja
Comunidad Autónoma	La Rioja
Observaciones	Información procedente de la Comunidad Autónoma.

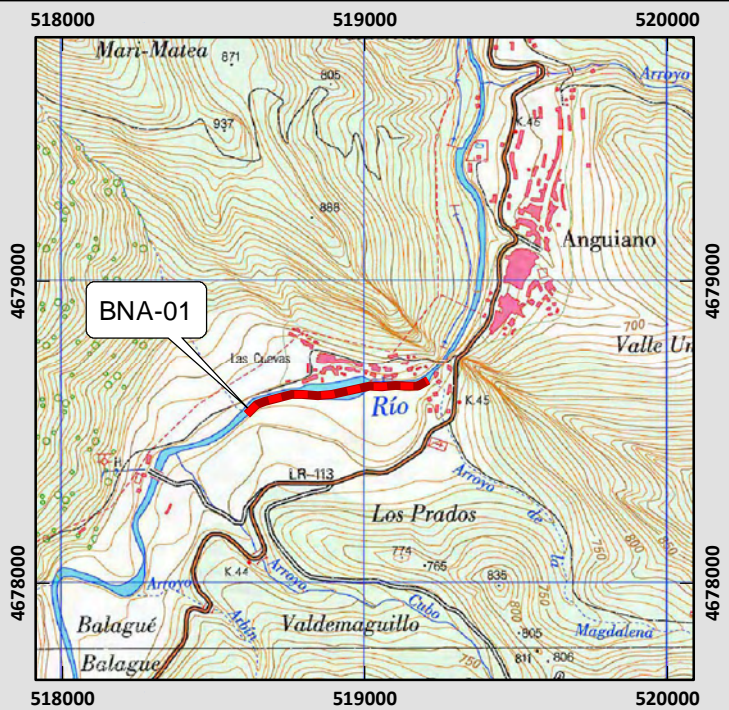


ARPSIs

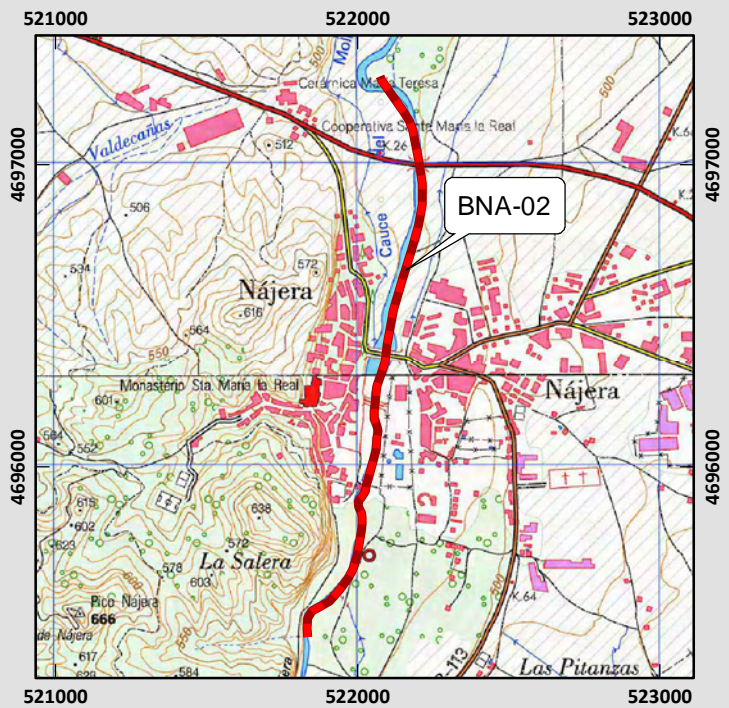
34.- Bajo Najerilla

Número de Tramos de Riesgo Alto Significativo	8
Kilómetros totales de Riesgo Alto Significativo	14,466

ARPSI's	34.-Bajo Najerilla
Tramo de Riesgo Alto Significativo	BNA-01
Cauce	Río Najerilla
Longitud (Km)	0,625
Término Municipal	Anguiano
Provincia	La Rioja
Comunidad Autónoma	La Rioja
Observaciones	Información de Guardería Fluvial.



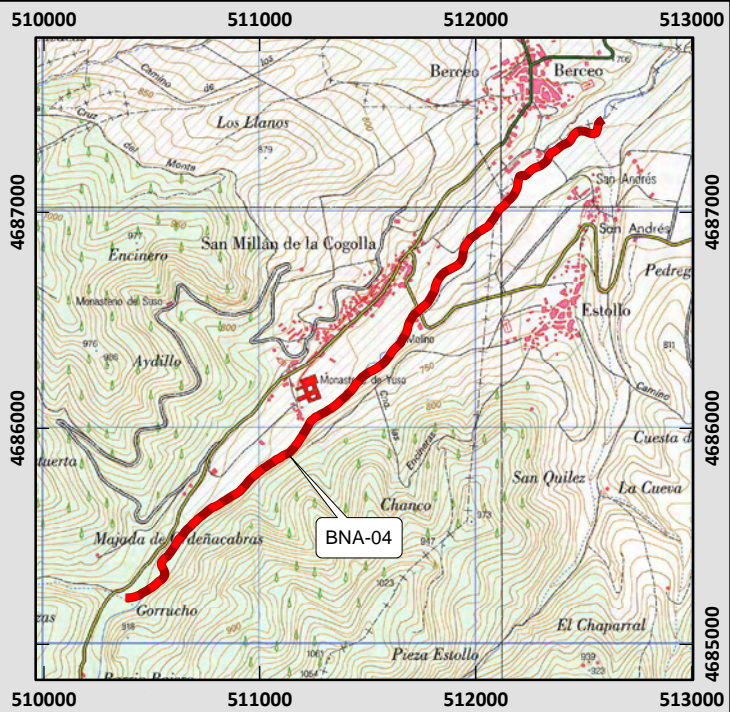
ARPSI's	34.-Bajo Najerilla
Tramo de Riesgo Alto Significativo	BNA-02
Cauce	Río Najerilla
Longitud (Km)	1,993
Término Municipal	Nájera
Provincia	La Rioja
Comunidad Autónoma	La Rioja
Observaciones	Información de Guardería Fluvial: La vivienda es un restaurante que permaneció una semana inundado.



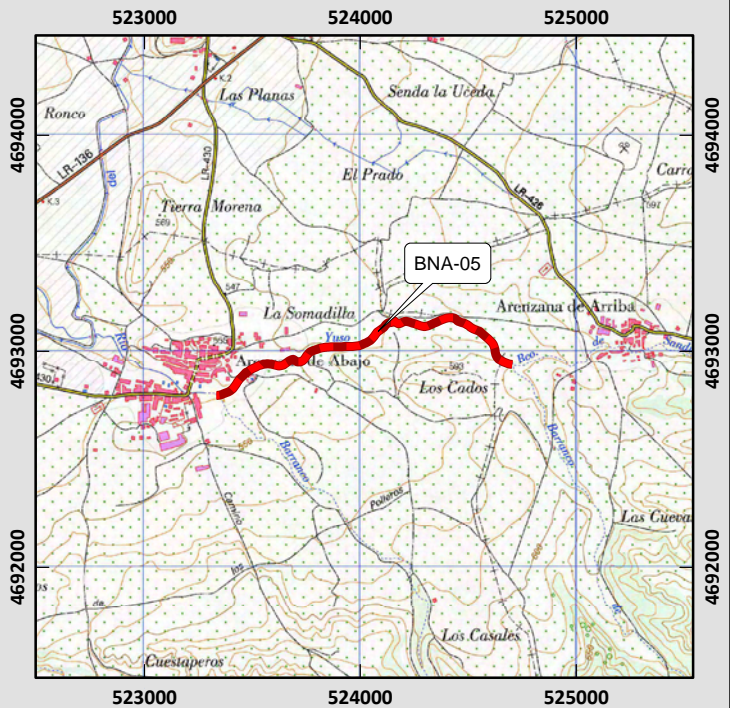
ARPSI's	34.-Bajo Najerilla
Tramo de Riesgo Alto Significativo	BNA-03
Cauce	Río Tobía
Longitud (Km)	0,435
Término Municipal	Tobía
Provincia	La Rioja
Comunidad Autónoma	La Rioja
Observaciones	Información de Guardería Fluvial: vivienda aguas arriba frente al frontón municipal.



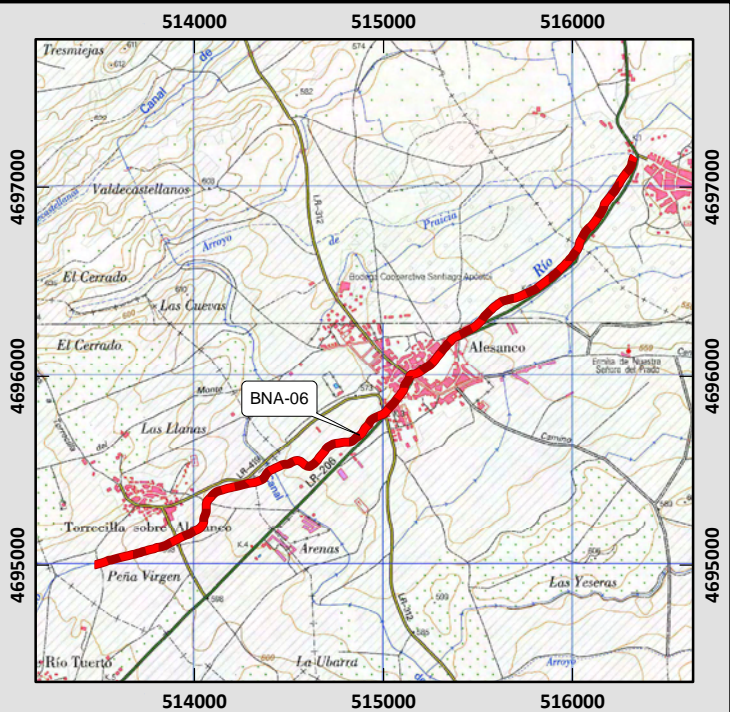
ARPSI's	34.-Bajo Najerilla
Tramo de Riesgo Alto Significativo	BNA-04
Cauce	Río Cárdenas
Longitud (Km)	3,311
Término Municipal	San Millán de la Cogolla, Berceo y Estollo
Provincia	La Rioja
Comunidad Autónoma	La Rioja
Observaciones	Información de Guardería Fluvial: piscinas municipales y camping.



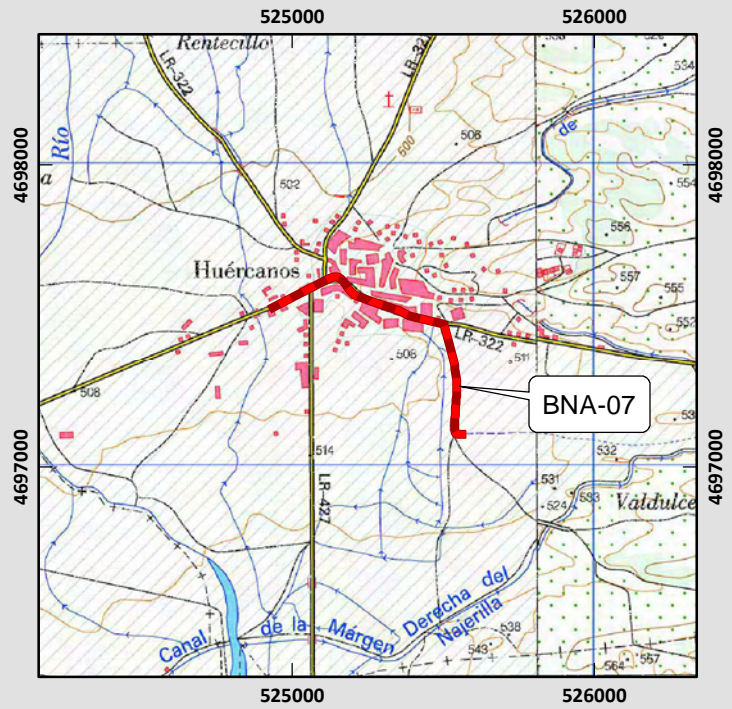
ARPSI's	34.-Bajo Najerilla
Tramo de Riesgo Alto Significativo	BNA-05
Cauce	Río Yuso
Longitud (Km)	1,619
Término Municipal	Arenzana de Arriba y Arenzana de Abajo
Provincia	La Rioja
Comunidad Autónoma	La Rioja
Observaciones	Información de Guardería Fluvial.



ARPSI's	34.-Bajo Najerilla
Tramo de Riesgo Alto Significativo	BNA-06
Cauce	Río Tuerto
Longitud (Km)	3,841
Término Municipal	Torrecilla sobre Alesanco, Alesanco y Azofra
Provincia	La Rioja
Comunidad Autónoma	La Rioja
Observaciones	Información de Guardería Fluvial: el pueblo en riesgo de avenidas.



ARPSI's	34.-Bajo Najerilla
Tramo de Riesgo Alto Significativo	BNA-07
Cauce	Arroyo de Valdulce
Longitud (Km)	1,052
Término Municipal	Huércanos
Provincia	La Rioja
Comunidad Autónoma	La Rioja
Observaciones	Información de Guardería Fluvial.



ARPSI's	34.-Bajo Najerilla
Tramo de Riesgo Alto Significativo	BNA-08
Cauce	Río Yalde
Longitud (Km)	1,592
Término Municipal	Uruñuela
Provincia	La Rioja
Comunidad Autónoma	La Rioja
Observaciones	Información procedente de la Comunidad Autónoma.

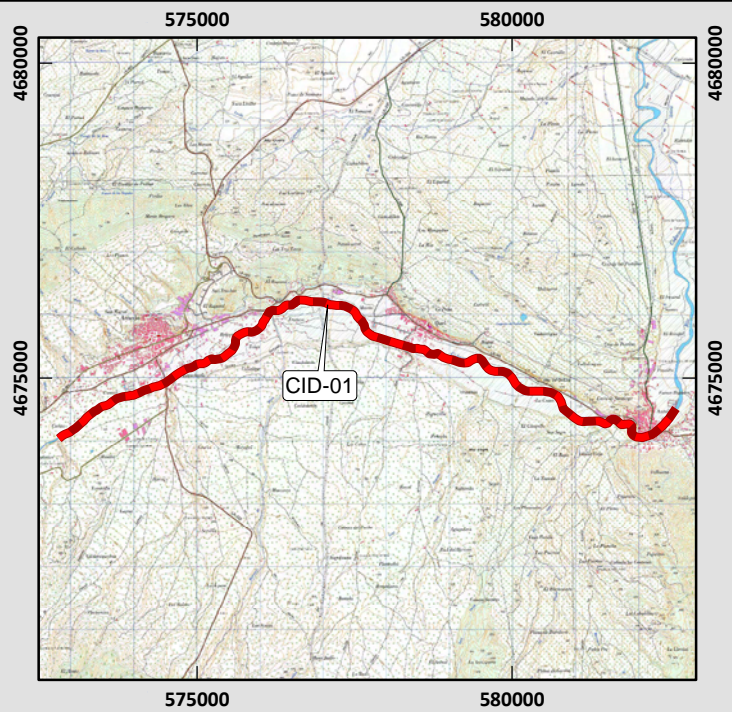


ARPSIs

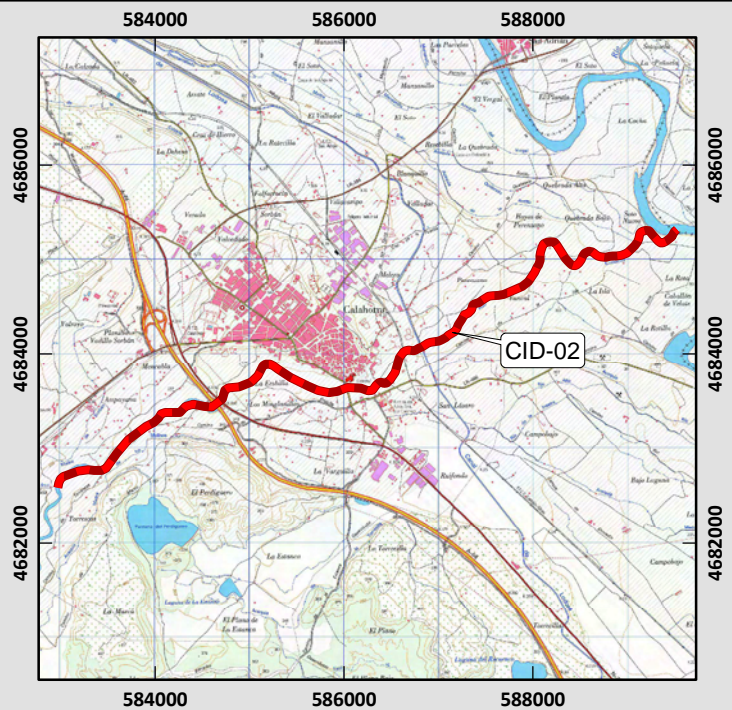
35.- Cidacos

Número de Tramos de Riesgo Alto Significativo	5
Kilómetros totales de Riesgo Alto Significativo	23,905

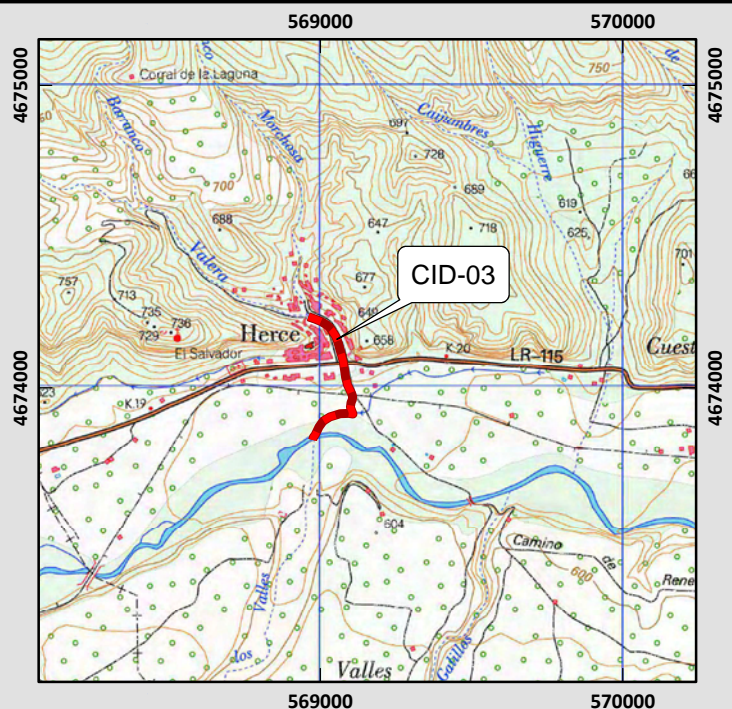
ARPSI's	35.-Cidacos
Tramo de Riesgo Alto Significativo	CID-01
Cauce	Río Cidacos
Longitud (Km)	11,847
Término Municipal	Quel, Arnedo y Autol
Provincia	La Rioja
Comunidad Autónoma	La Rioja
Observaciones	Información de Guardería Fluvial: margen izquierda, las casetas agrícolas son más de recreo que para aperos; ambas márgenes, piscinas Municipales, instalaciones deportivas municipales.



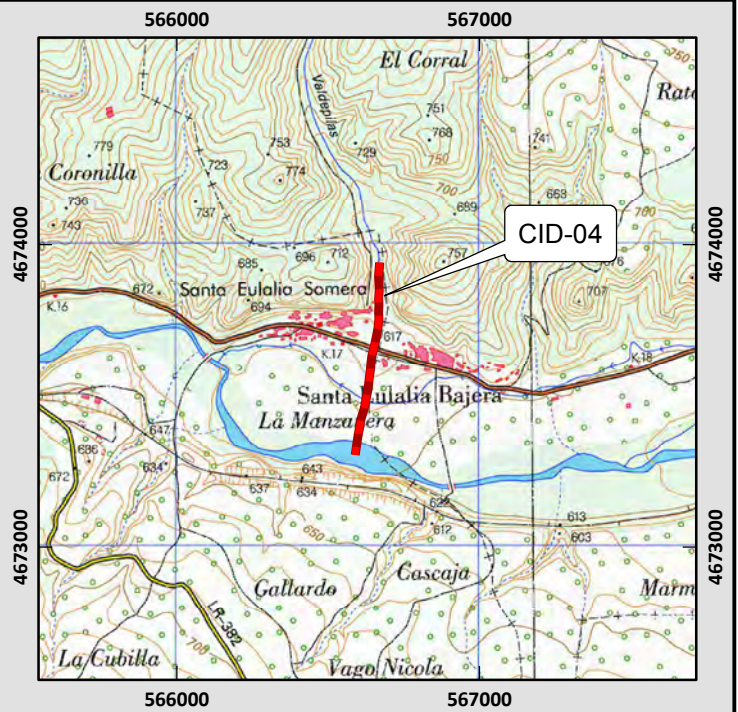
ARPSI's	35.-Cidacos
Tramo de Riesgo Alto Significativo	CID-02
Cauce	Río Cidacos
Longitud (Km)	8,505
Término Municipal	Calahorra
Provincia	La Rioja
Comunidad Autónoma	La Rioja
Observaciones	Información procedente de la Comunidad Autónoma.



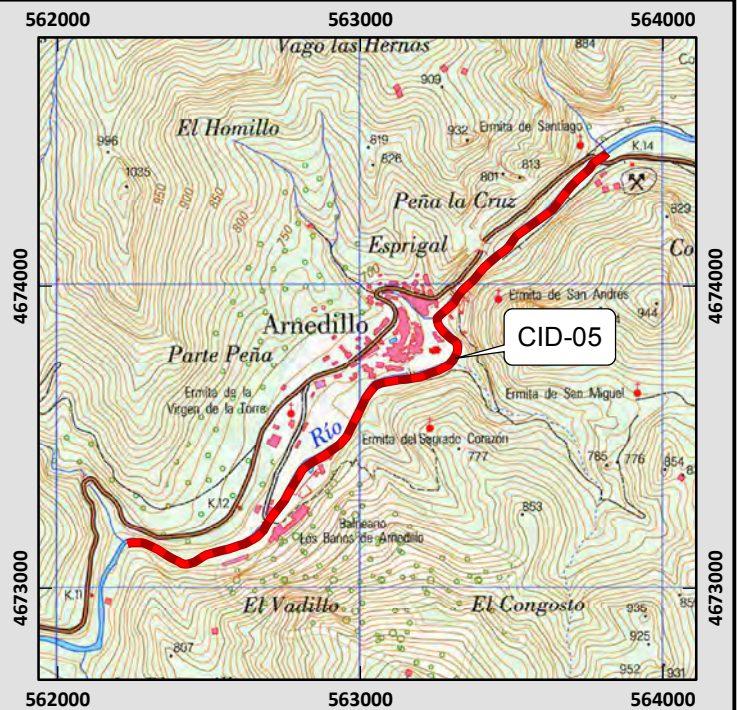
ARPSI's	35.-Cidacos
Tramo de Riesgo Alto Significativo	CID-03
Cauce	Yasa Valeros
Longitud (Km)	0,559
Término Municipal	Herce
Provincia	La Rioja
Comunidad Autónoma	La Rioja
Observaciones	Información procedente de la Comunidad Autónoma.



ARPSI's	35.-Cidacos
Tramo de Riesgo Alto Significativo	CID-04
Cauce	Río Cidacos
Longitud (Km)	0,644
Término Municipal	Arnedillo
Provincia	La Rioja
Comunidad Autónoma	La Rioja
Observaciones	Información procedente de la Comunidad Autónoma.



ARPSI's	35.-Cidacos
Tramo de Riesgo Alto Significativo	CID-05
Cauce	Río Cidacos
Longitud (Km)	2,349
Término Municipal	Arnedillo
Provincia	La Rioja
Comunidad Autónoma	La Rioja
Observaciones	Información procedente de la Comunidad Autónoma.

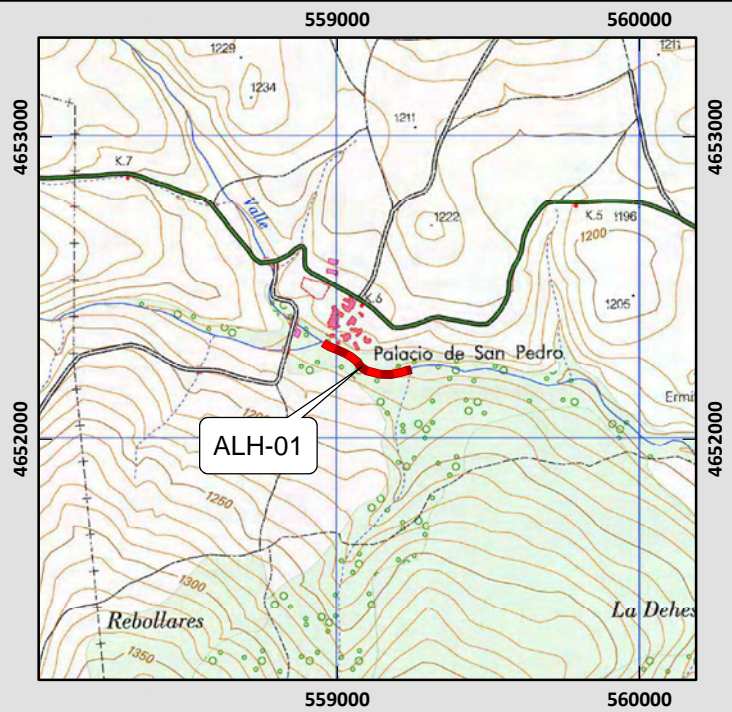


ARPSIs

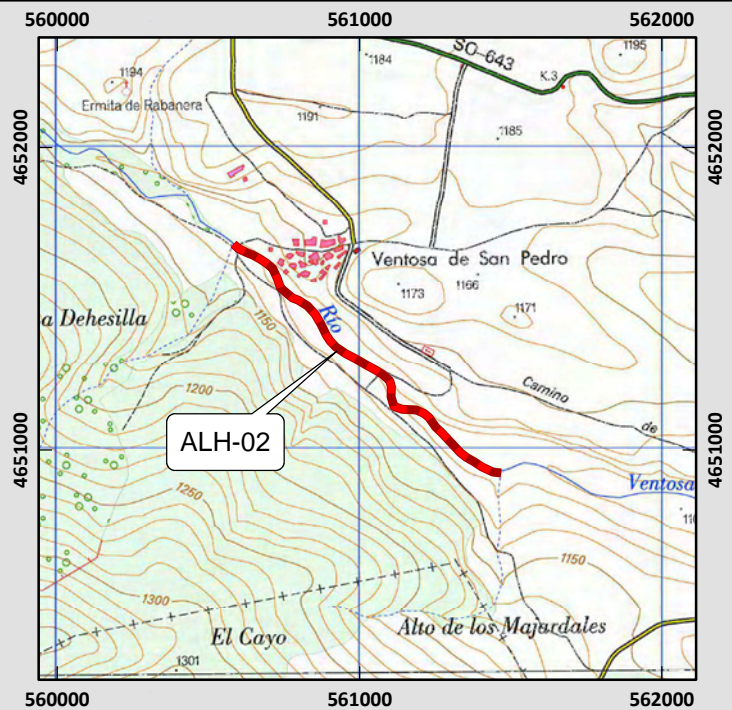
36.- Linares-Alhama-Añamaza

Número de Tramos de Riesgo Alto Significativo	11
Kilómetros totales de Riesgo Alto Significativo	28,685

ARPSI's	36.-Linares-Alhama-Añamaza
Tramo de Riesgo Alto Significativo	ALH-01
Cauce	Río Ventosa
Longitud (Km)	0,326
Término Municipal	San Pedro Manrique
Provincia	Soria
Comunidad Autónoma	Castilla y León
Observaciones	Información de Protección Civil.



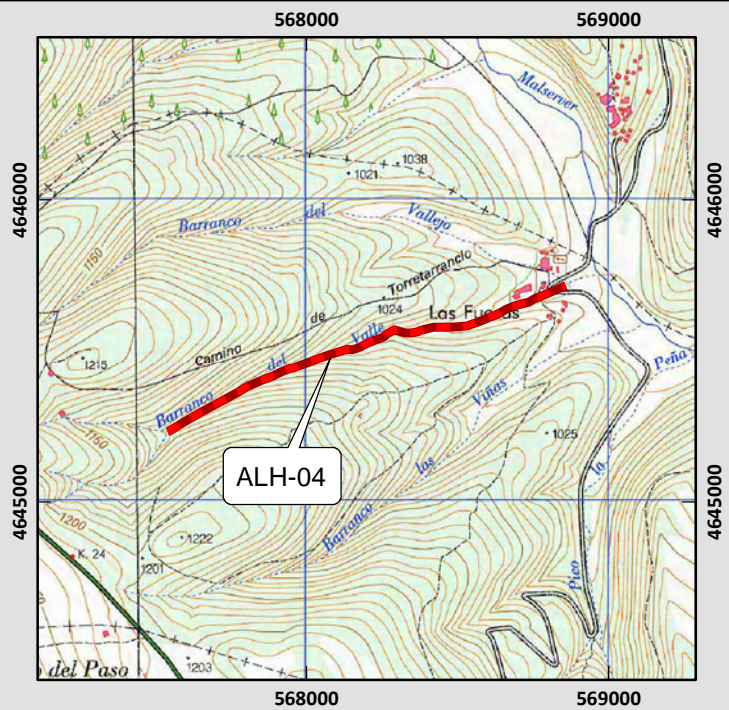
ARPSI's	36.-Linares-Alhama-Añamaza
Tramo de Riesgo Alto Significativo	ALH-02
Cauce	Río Ventosa
Longitud (Km)	1,229
Término Municipal	San Pedro Manrique
Provincia	Soria
Comunidad Autónoma	Castilla y León
Observaciones	Información de Protección Civil.



ARPSI's	36.-Linares-Alhama-Añamaza
Tramo de Riesgo Alto Significativo	ALH-03
Cauce	Arroyo del Regajo
Longitud (Km)	6,074
Término Municipal	San Pedro Manrique
Provincia	Soria
Comunidad Autónoma	Castilla y León
Observaciones	Información de Protección Civil.



ARPSI's	36.-Linares-Alhama-Añamaza
Tramo de Riesgo Alto Significativo	ALH-04
Cauce	Barranco del Valle
Longitud (Km)	1,425
Término Municipal	Cerbón
Provincia	Soria
Comunidad Autónoma	Castilla y León
Observaciones	Información de Protección Civil.



ARPSI's	36.-Linares-Alhama-Añamaza
Tramo de Riesgo Alto Significativo	ALH-05
Cauce	Barranco de Llasa
Longitud (Km)	0,874
Término Municipal	Valdeprado
Provincia	Soria
Comunidad Autónoma	Castilla y León
Observaciones	Información de Protección Civil.



ARPSI's	36.-Linares-Alhama-Añamaza
Tramo de Riesgo Alto Significativo	ALH-06
Cauce	Río Alhama
Longitud (Km)	0,301
Término Municipal	Cigudosa
Provincia	Soria
Comunidad Autónoma	Castilla y León
Observaciones	Información de Protección Civil.

